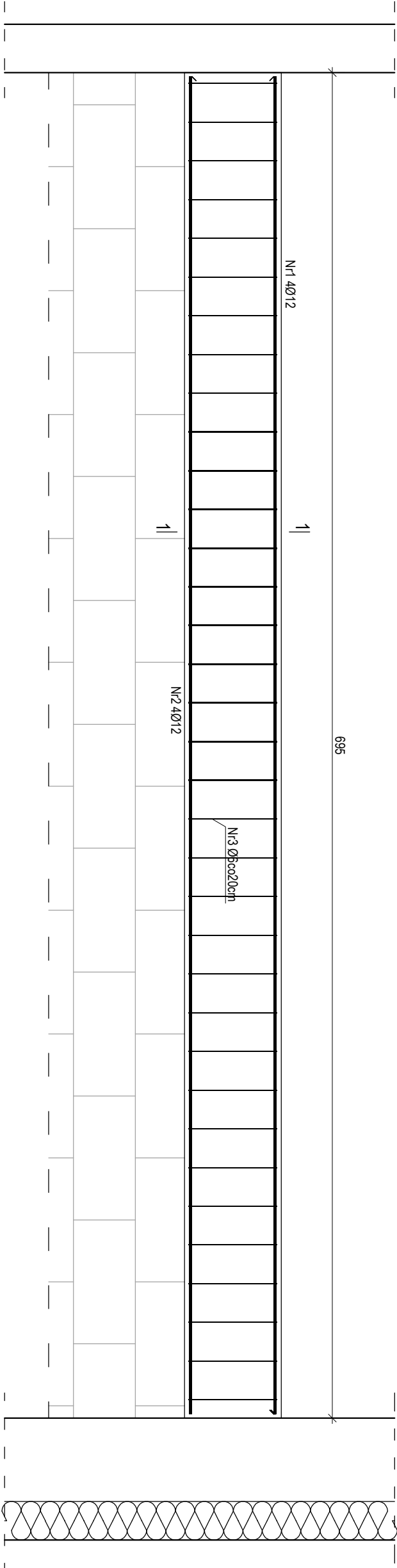


Szczegół wykonania belki rozkładającej obciążenie pod stropem I piętra

skala: 1:25

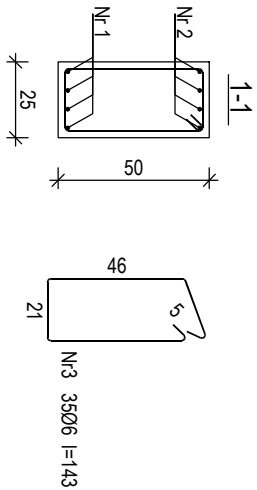


Nr1 4Ø12 l=690

690

Nr2 4Ø12 l=690

690




Wykaz zbrojenia

Nr pręta	Średnica [mm]	Długość [cm]	Liczba [szt.]	Długość całkowita [m]	
				PB240	RB500
1	12	703	4		Ø12
2	12	685	4		
3	6	143	34	48,62	
4	12	265	8	21,2	
Długość całkowita wg średnic				[m]	
Masa 1mb pręta				[kg/mb]	
Masa prętów wg średnic				[kg]	
Masa prętów wg gatunków stali				[kg]	
Masa całkowita				[kg]	79

UWAGA: Długość pręta jest długością obliczoną na podstawie wymiarów w osi pręta (metoda B wg PN-EN ISO 3766:2006)

beton	B25 (C20/25)
stal	(A-IIIIN) RB500
otulina	(A-I) PB240
	c _{nom} =20+5=25 mm

<div>AGF AGF INŻYNIERIA Sp. z o.o. Czarnyślad 82 22-463 Radecznica</div>		nazwa rysunku: Szczegóły wykonania belki żelbetowej rozkładającej obciążenie pod stropem I piętra		rys. nr.: 8
adres inwestycji: DZ nr ewid. 865/2, 866 jedn. ewid. 060408, 2, 167 Wierbikowice, Obręb ewid. 0167 Wierbikowice, gm. Wierbikowice		nazwa projektu: "Poprawa jakości edukacji poprzez przebudowę lub modernizację pomieszczeń Szkoły Podstawowej w Wierbikowicach"		skala 1 : 25
Zespół Szkolno-Przedszkolny w Wierbikowicach ul. Jana Pawła II 17, 22-550 Wierbikowice		inwestor: Gmina Wierbikowice ul. Zamyska 1, 22-550 Wierbikowice		data: Lisopad 2024
kontakt: tel: 601 294 665 e-mail: pmiul@pog@o2.pl		rodzaj i stadium dokumentacji: Projekt techniczny		
branża: konstr. - bud.		funkcja: mgr inż. Grzegorz Fulepa		
kontrol. - bud.		mgr inż. Lukasz Michalski		
LUB/0239/PWOK/14		LUB/0112/PWOK/13		podpis
INNE SZCZEGÓŁY WYKONANIA BELKI ŻELBETOWEJ ROZKŁADAJĄCEJ OBCIĄŻENIE POD STROPEM I PIĘTRA				

(DZ. U. NR 24 z 2002 r. poz. 83, art. 62 z dnia 23.02.1994)